

D2 电测量仪表

69C13、69L13型 59C2、59L1型 44C2、44L1型
固定式直接作用模拟指示电测量仪表

选型指南

产品名称	输入方式	设计序号	类型	量程
44	C	1	A	*
44:44 59:59 69:69	C: 直流 L: 交流	1:1 2:2 13:13	A: 电流表 V: 电压表 W: 有功功率表 VAR: 无功功率表 HZ: 频率表 COS: 功率因数表	*: *A(V、Hz、W、var、COS φ) 详见量程参数表

输入方式	类型
直流	电流表、电压表
交流	电流表、电压表、有功功率表、无功功率表、频率表、功率因素表

量程参数表(详细信息请参阅固定式直接作用模拟指示电测量仪表附表汇总)

产品名称	型号	量 程	准确度等级
直流电流表	69C13-A	直接接入50 μA~500 μA	2.5级 1.5级
	44C2-A	直接接入1mA~500mA	
	59C2-A	直接接入1A~10A	
		经外加分流器接入5A~10kA	
直流电压表	69C13-V	直接接入3V~600V	
	44C2-V	经外附电阻接入750V~1.5kV	
	59C2-V		
交流电流表	69L13-A	直接接入0.1A~50A	
	44L1-A	经次级为5A电流互感器接入5A/5A~10kA/5A	
	59L1-A		
交流电压表	69L13-V	直接接入3V~600V	
	44L1-V	经次级为100V电压互感器接入380V/100V~380kV/100V	
	59L1-V		
频率表	69L13-Hz	45Hz~55Hz 55Hz~65Hz 45Hz~65Hz	1.0级
	44L1-Hz	100V 220V 380V	
	59L1-Hz		
有功功率表	69L13-W	直接接入电压100V 220V 380V	2.5级
	44L1-W	经次级为100V电压互感器接入电压380V/100V~380kV/100V	
	59L1-W		
无功功率表	69L13-var	直接接入电流5A	
	44L1-var	经次级为5A电流互感器接入电流5A/5A~10kA/5A	
	59L1-var		
三相功率 因数表	69L13- COS φ	0.5(超前)~1~0.5(滞后)	
	44L1-COS φ	100V/5A 220V/5A 380V/5A	
	59L1-COS φ		

备注: 电压表、电流表中, 69型的准确等级为2.5级, 44型与59型的准确等级为1.5级
订货示例:

如客户需要69型指针板表, 输入方式为交流, 类型为电流表, 则相对应的订货编码为: 69L13A*



D2 电测量仪表

69C13、69L13型 59C2、59L1型 44C2、44L1型
固定式直接作用模拟指示电测量仪表

产品特征

- 显示被测量的变化趋势、读数方便
- 表盖采用透明有机玻璃
- 采用螺栓紧固式安装方式

技术参数

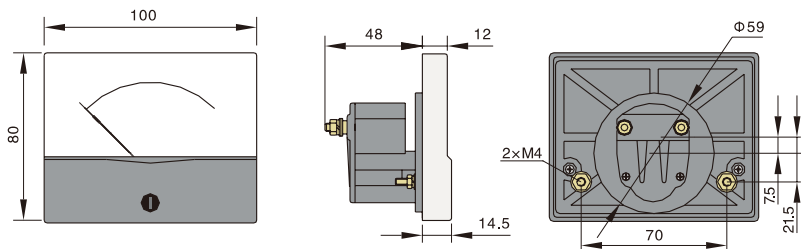
国际标准	IEC 51-1~9
国家标准	GB/T 7676.1~9
行业标准	JB/T 9281、JB/T 9282、JB/T 9284、JB/T 9286、JB/T 9287
耐压测试	频率50Hz、电压2000V、持续时间1min
耐受机械冲击	最大加速度为147m/s ²
响应时间	≤4s
指针偏转角度	90°

附件

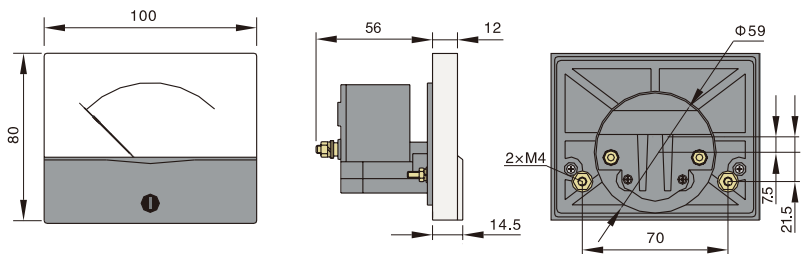
- FL2型固定式定值分流器,用于扩大直流表的测量范围,其额定电压降为75mV
- 外附功率变换器与直流电流表配套,用于测量有功功率或无功功率
- 外附功率因数变换器与直流电流表配套,用于测量功率因数

外形及安装尺寸(mm)

- 44C2-A、V和44L1-A、V、W、var、COS Φ 外形及安装尺寸



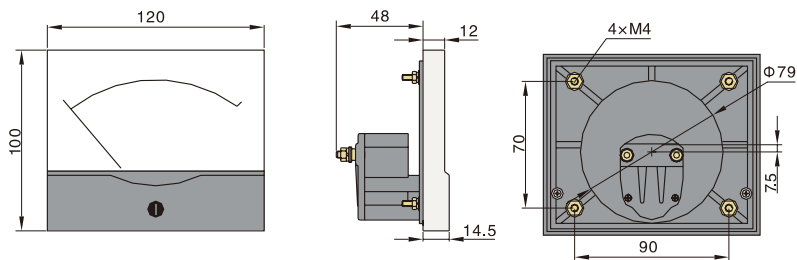
- 44L1-Hz形及安装尺寸



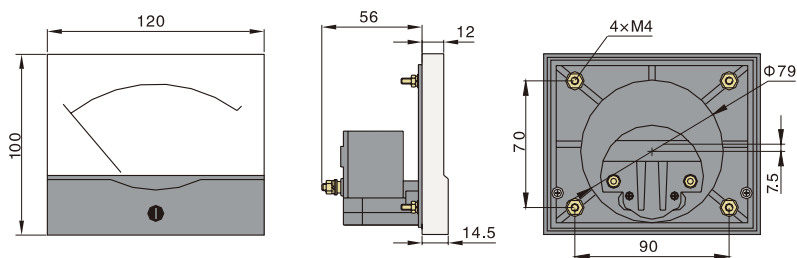
D2 电测量仪表

69C13、69L13型 59C2、59L1型 44C2、44L1型
固定式直接作用模拟指示电测量仪表

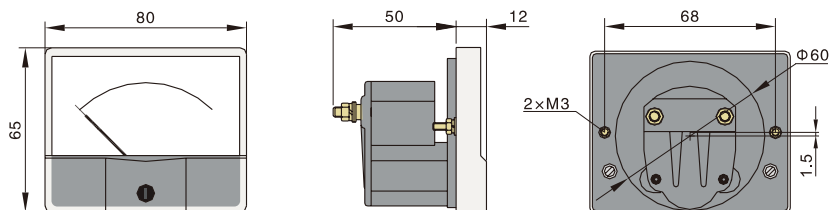
■ 59C2-A、V和59L1-A、V、W、var、COS Φ 外形及安装尺寸



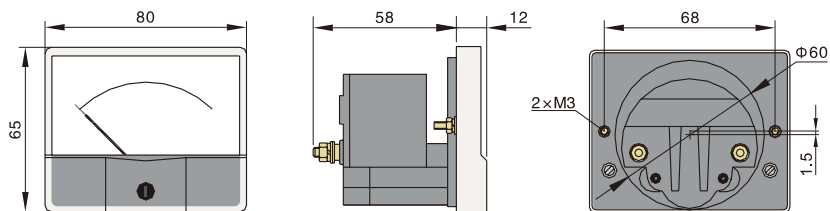
■ 59L1-Hz外形及安装尺寸



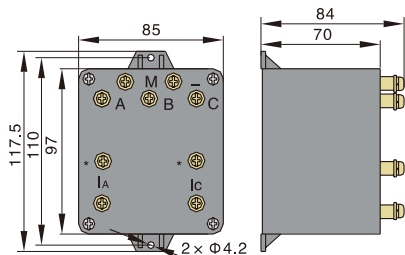
■ 69C13-A、V和69L13-A、V、W、var、COS Φ 外形及安装尺寸



■ 69L13-Hz外形安装尺寸



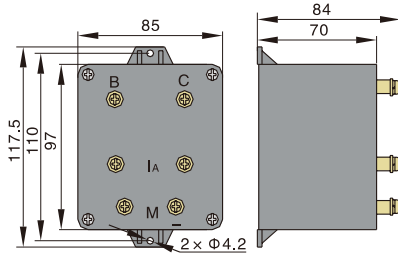
■ 69L13-W、var, 44L13-W、var和59L1-W、var外附功率变换器外形及安装尺寸



D2 电测量仪表

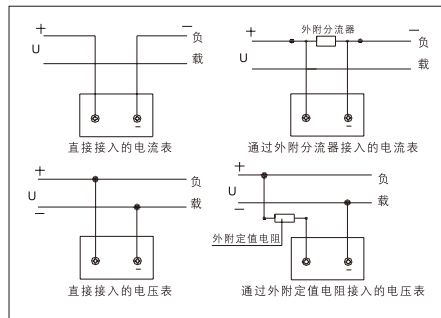
69C13、69L13型 59C2、59L1型 44C2、44L1型 固定式直接作用模拟指示电测量仪表

- 69L13-COS Φ 、44L13-COS Φ 和59L1-COS Φ 外附功率变换器外形及安装尺寸

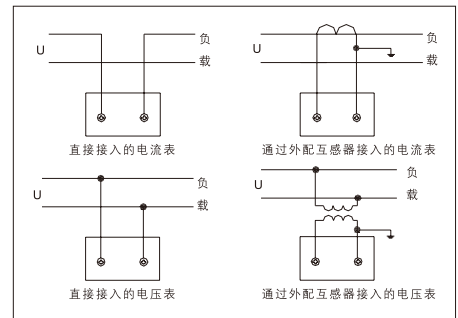


接线图

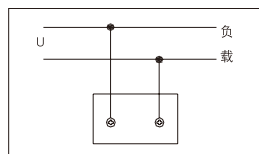
- 44C2-A.V, 59C2-A.V, 69C13-A.V接线图



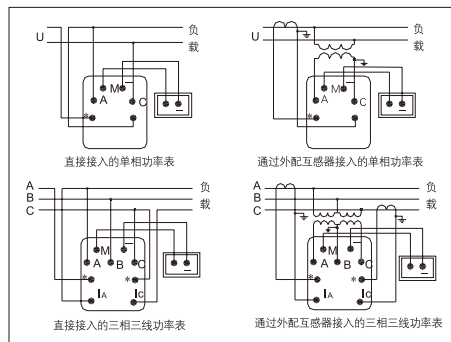
- 44L1-A.V, 59L1-A.V, 69L13-A.V接线图



- 44L1-Hz, 59L1-Hz, 69L13-Hz接线图

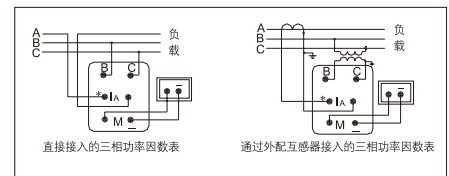


- 44L1-W.var, 59L1-W.var, 69L13-W.var接线图



注：带*标记的端子为电流进线端

- 44L1-COS Φ , 59L1-COS Φ , 69L13-COS Φ 接线图



注：带*标记的端子为电流进线端